

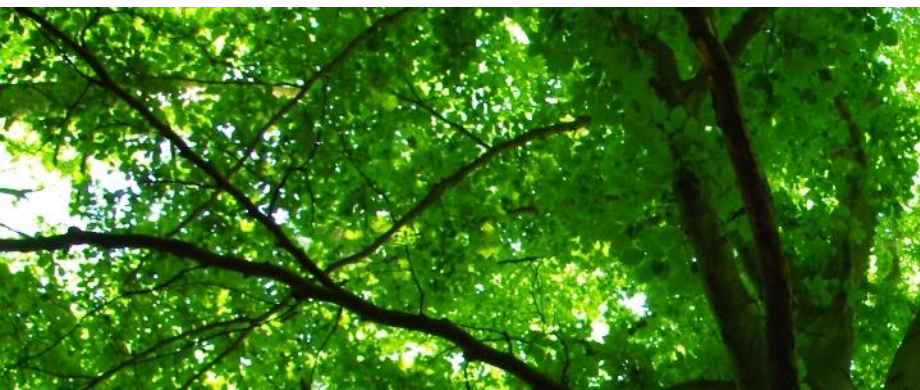
Przyrodnicze podstawy społecznych funkcji lasów wokół Trójmiasta

Paweł Pawlaczyk



Czego szukamy w lesie ?

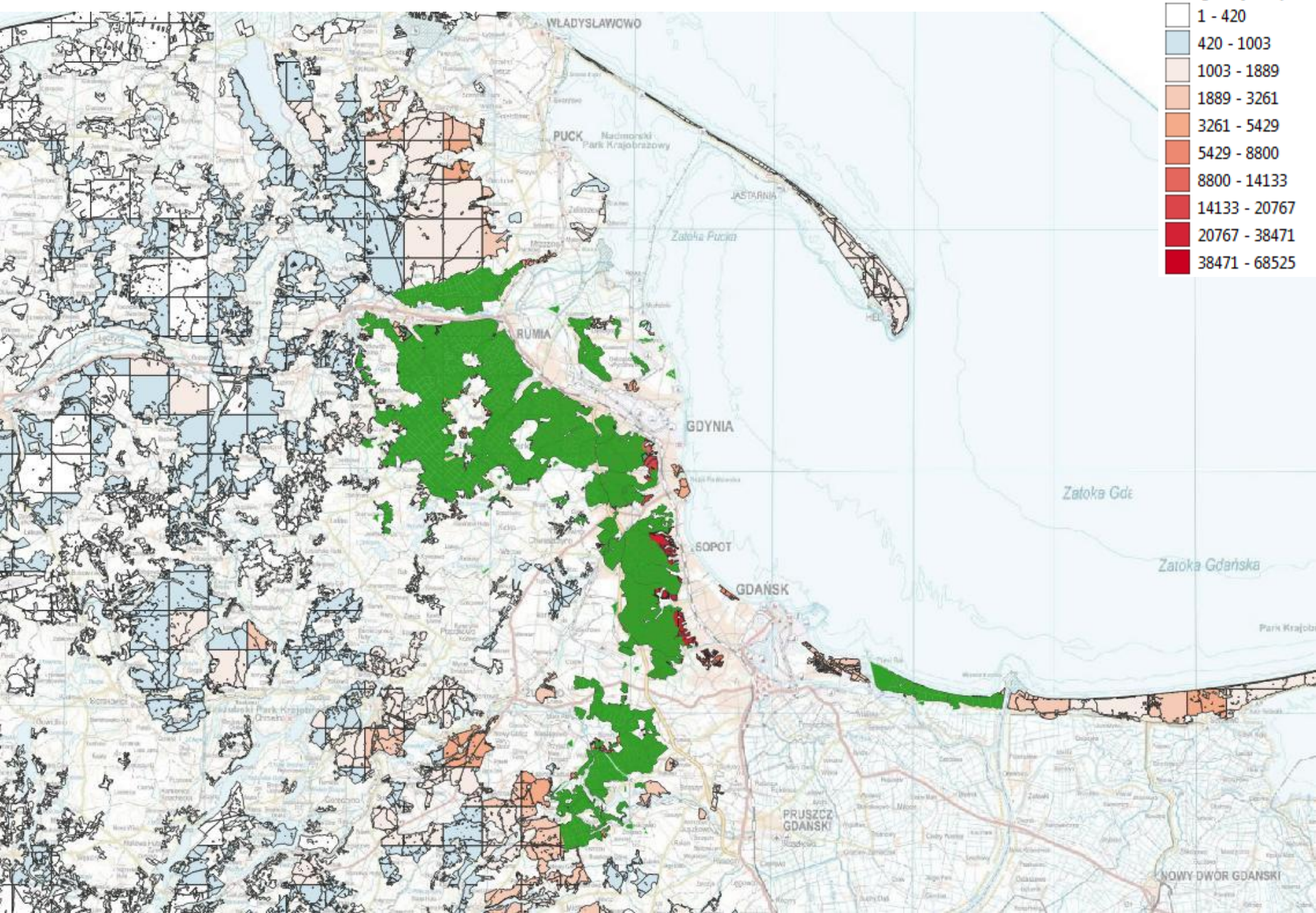
- immersji („zanurzenia w lesie”)





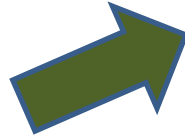
Wartość rekreacyjna

Strumień korzyści z rekreacji w lesie, zł/ha*rok
Giergiczny & Draus 2024



Nie można wejść dwa razy do tego samego lasu

Przypadek 1: buczyna



- starzenie się drzew, śmierć niektórych drzew,
- dynamika luk /faz,
- dotychczasowe doświadczenia: zwykle dynamiczna trwałość

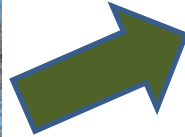


- cięcia rębne,
- odnowienie

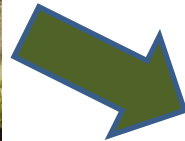


Nie można wejść dwa razy do tego samego lasu

Przypadek 2: las So-Bk



- starzenie się drzew, zamieranie sosny,
- ewolucja w kierunku buczyny?

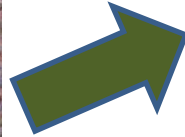


- przebudowa,
- sekwencja cięć i odnowień



Nie można wejść dwa razy do tego samego lasu

Przypadek 3: sztuczna sośnina



- starzenie się sosen,
- sukcesja,
- pojaw gat. liśc.?
- ?



- przebudowa,
- sekwencja
cięć i
odnowień



<http://rebnie.wl.sggw.pl/>



Zmiana klimatu

Nowe, nieznane dotąd zagrożenia,
niestabilność, nieprzewidywalność !



Nie jesteśmy w stanie odnowić takiego
lasu i takich drzew, jakie znamy dziś !



Czego szukamy w lesie ?

- immersji („zanurzenia w lesie”)
- różnorodnych zdarzeń i spotkań przyrody





Fot. M. Wilga



Fot. M. Wierzbicki



Fot. S. Zieliński



Fot. B. Wołosz



Fot. M. Wilga



Fot. M. Wilga



Fot. M. Wilga



Fot. K. Wronski

fot. Kamil Wronski



Wiosenny kwietny dywan

- tzw. „aspekt wiosenny” w lasach liściastych
- zjawisko dość rzadkie w lasach Trójmiasta,
- w grądach przy strumieniach,
- łatwy do zniszczenia, także przez gospod. leśną



Wikimedia Commons, By Nppgrandmeadow

Ptasi koncert

kompozycja zależna od zespołu ptaków –
wg ostatnich badań, może ubożać wskutek
zmiany klimatu lub gospodarki w lesie –

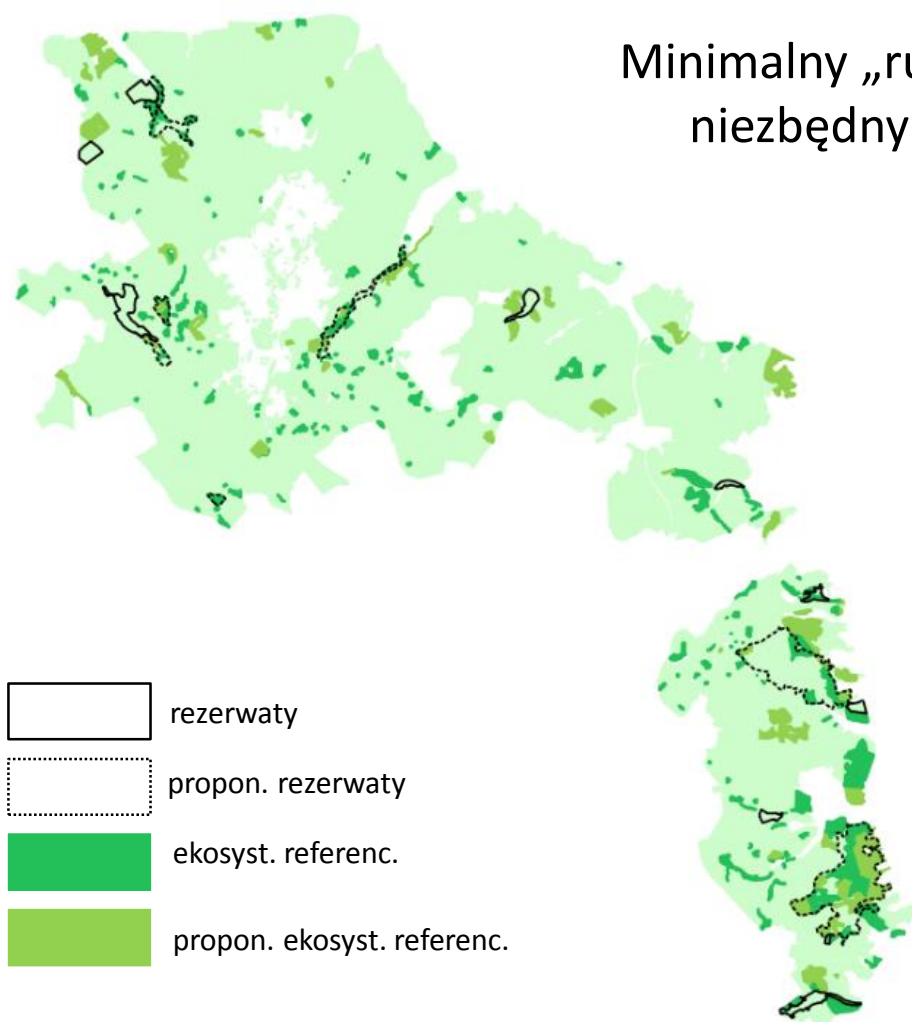




Mikrosiedliska
– klucz do
różnorodności
biologicznej
lasu



Minimalny „ruszt przyrodniczy” lasów nieużytkowanych, niezbędny do zachowania różnorodności biologicznej w Trójmiejskim PK

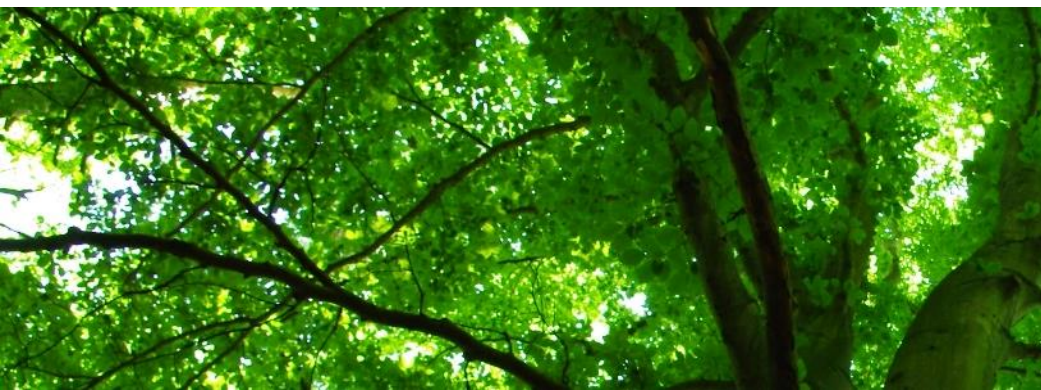
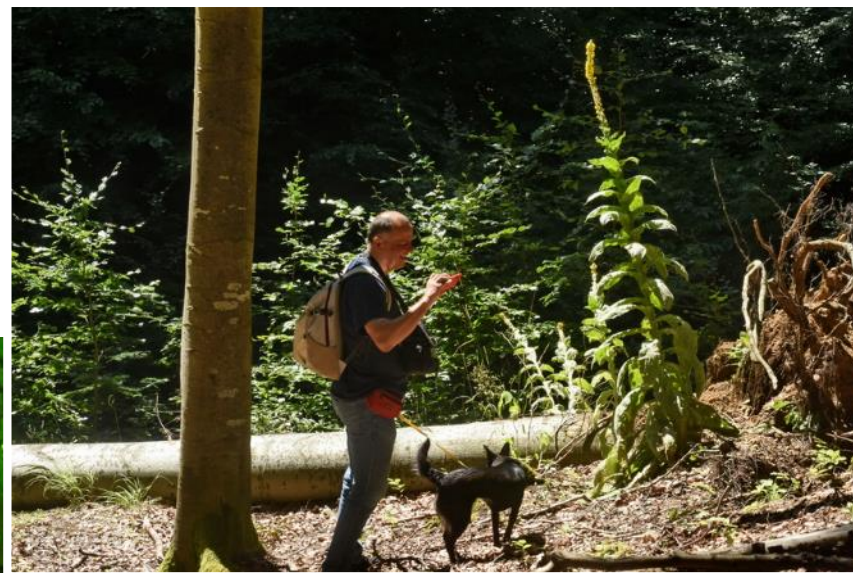


Fot. B. Wołosz



Czego szukamy w lesie ?

- immersji („zanurzenia w lesie”)
- różnorodnych zdarzeń i spotkań przyrody
- usług ekosystemów (retencja, ochrona pasa nadbrzeżnego)



Np. retencja



Fot. B. Wotosz

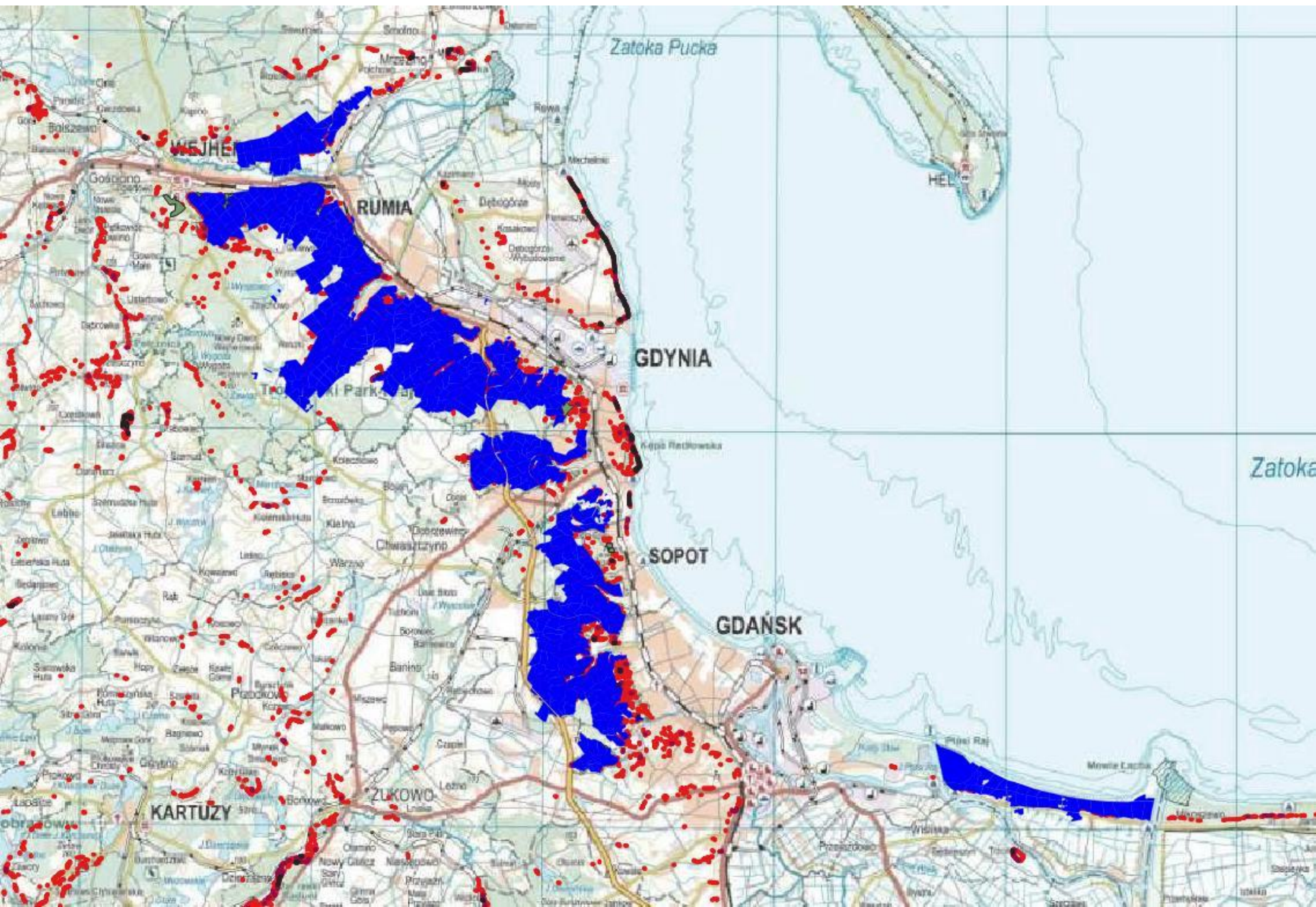


Fot. M. Wilga



Stoki > 20°

Lasy świadczące szczególne usługi ekosystemów



Wykorzystano zdjęcia autorstwa:

- Paweł Pawlaczyk,
- Mikołaj Wierzbicki,
- Maciej Wilga
- Brunon Wołosz,
- Sławomir Zieliński

Dziękuję !

Dziękuję za uwagę

